

**INFORMAČNÍ BULLETIN**

Č.M 337/62

NAHRAZUJE BULLETIN č. M 337/59, KTERÝ SE TÍMTO RUŠÍ**TÝKÁ SE:** Úprava motoru M 337 za účelem usnadnění spouštění.**DŮVOD :** Zajištění snadného spouštění motoru M 337 ve velmi teplých podmínkách.**OPATŘENÍ:** Podle "DET.2" (viz obr.) vymontujte šroubení Sc 1520 a do původního závitu zamontujte "Ventil zvýšeného tlaku Sh 0043". Maticí Sc 1521 vyměňte za "Uzavírací matici M 14x1,5 ČSN 137968.31". Vyměňte všechny 3 těsnicí kroužky za "Těsnicí kroužky 1060271". Po zatažení, uzavírací maticí M 14x1,5 pojistěte drátem proti uvolnění.

Podle "DET. 1." (viz obr.) vymontujte uzavírací šroub M 12x1,5 ČSN 313802.31 a těsnicí kroužek 12x16 ČSN 02 9310.3 a do původního závitu zamontujte šroubení Sc 1035. Do šroubení Sc 1035 zamontujte dutý šroub Sc 1517, kterým se upevní "Oko přívodu tlakového oleje k manometru Sh 1591" a dva "Těsnicí kroužky 8x12 ČSN 02 9310.3". Dutý šroub Sc 1517 po zatažení pojistěte drátem proti uvolnění.

Tlak oleje za provozu motoru se snímá z "Oka přívodu tlakového oleje k manometru Sh 1591".

Seznam detailů k úpravě motoru pro objednávku:

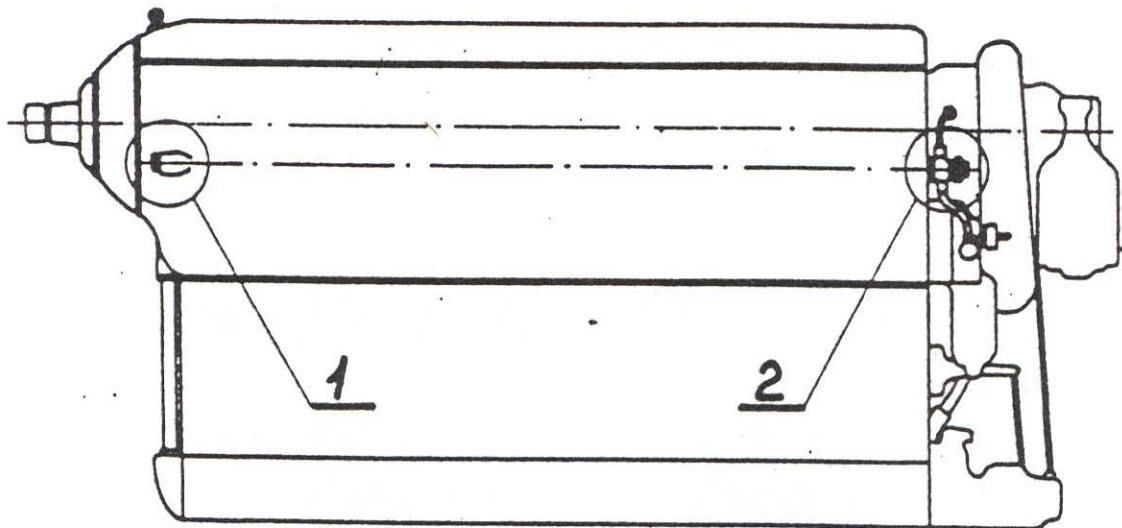
1 ks	Sc 1035
1 ks	Sc 1517
1 ks	Sh 1591
2 ks	8x12 ČSN 02 9310.3
1 ks	Sh 0043
1 ks	M 14x1,5 ČSN 137968.31
3 ks	1060271

OPATŘENÍ PROVEDE:

Výměnu provede sám zákazník.

NÁKLADY UHRADÍ:

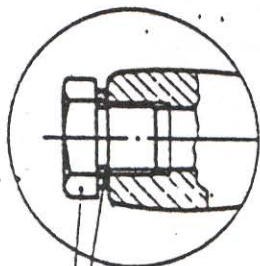
Zákazník - na základě objednávky ventilu zvýšeného tlaku.



STARÉ PŘEVODNÍ
OM20 - PRIMARY

DET. 1

NOVÉ PŘEVODNÍ
CT200 - PRESENT

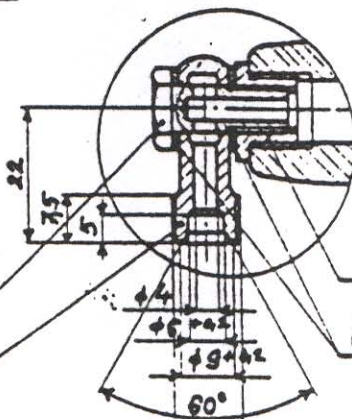


M12x65
ČSN 313802.31

12x16
ČSN 029310.3

Sc 1517

Sh 1591



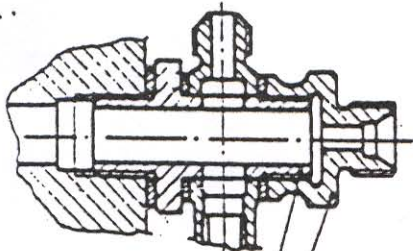
Sc 1035

8x12
ČSN 029310.3

OM20 - STARÉ PŘEVODNÍ - PRIMARY

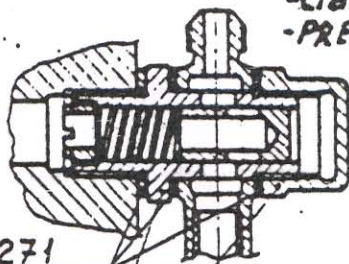
DET. 2

NOVÉ PŘEVODNÍ -
CT200 -
PRESENT



Sc 1520

Sc 1521



1060271

Sh 0043

M14x45
ČSN 137968.31

POTŘEBNÉ DÍLY DODÁ:

Potřebné nové díly dodá výrobní podnik na základě
objednávky.

Letňany dne 6. 3. 1969

M. Adamec v.r.

.....
zástupce výrobce

Ing. Komola v.r.

.....
zástupce zákazníka

Ing. M. Kohout v.r.

.....
Státní letecká inspekce

Ing. J. Jirouš v.r.

.....
Omnipol